

INSM1(核)+ChromograninA(細胞質)
+Synaptophysin(細胞質)

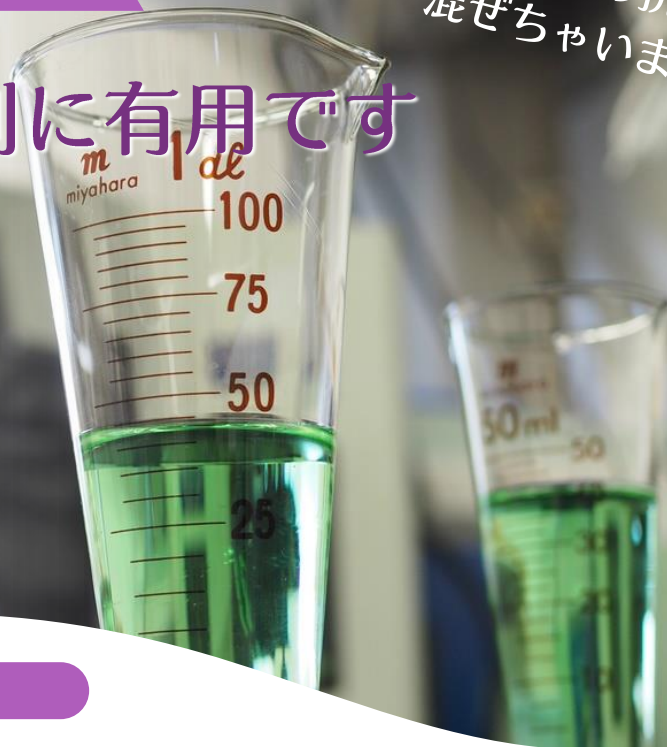
3種類の抗体を
混ぜちゃいました!

神経内分泌腫瘍の鑑別に有用です

NE Cocktail

エヌイーカクテル抗体

2023年11月発売



開発者の声

同一切片上で
核と細胞質
の確認が
可能です

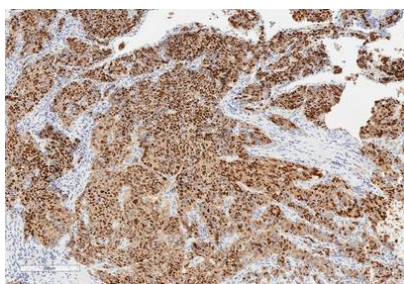
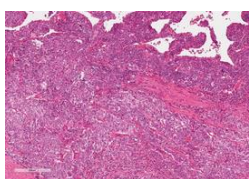
全身臓器に発生する神経内分泌腫瘍の鑑別が
1度の染色で可能です!

神経内分泌腫瘍 (Neuroendocrine tumor : NET) は肺の小細胞癌に限らず全身に発生します。1回の免疫染色でNETの鑑別が可能な3抗体(INSM1+Chromogranin A +Synaptophysin)を混ぜ合わせたカクテル抗体を開発いたしました! NETの鑑別に限らず、神経内分泌細胞の局在の評価にもご利用頂けます。

染色画像

NE Cocktail染色像

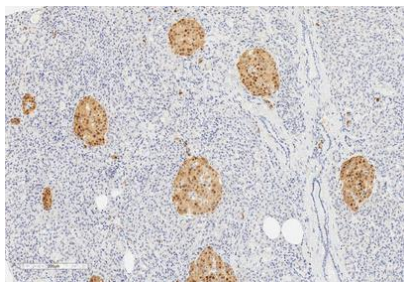
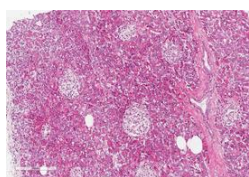
ヒト肺小細胞癌



染色画像

NE Cocktail染色像

ヒト膵臓ラ氏島



ラインナップ

容量 7.0ml

NKT-23001:NE Cocktail7.0ml

- 1回の染色で200 μ L使用した場合
約35回染色可能

容量 3.5ml

NKT-23002:NE Cocktail3.5ml

- 1回の染色で200 μ L使用した場合
約17回染色可能

NEカクテル抗体は
希釈作業不要、一度に3抗体を染色、
1枚の切片で核と細胞質の染色評価が可能です!

お問合せ

☎ 076-411-8088

株式会社パソロジー研究所

富山市下野16番地新産業支援センター305号室

FAX:076-444-0017 mail:info@pathoken.com

サンプルのご請求はこちらまで

パソロジー研究所

