

Colon Cancer Cocktail

コロソキアンサーカクテル抗体

CDX2→核

Cytokeratin20→細胞質

New!!



大腸癌転移と原発巣の推定に有用なカクテル抗体。

開発者の声

- 大腸癌再発や転移性病変での原発巣推定に役立ちます。

原発がんか、大腸癌転移かの診断は治療方針の決定に非常に重要です。

一般的に原発不明癌や転移・再発病変の原発巣推定にはCK7とCK20の組み合わせが使われますが、大腸癌の転移を確定するには大腸粘膜の核に陽性となるCDX2が多用されます。

同一切片上で
核と細胞質の
確認が可能です！

そこで、大腸粘膜の核に陽性となる抗体（CDX2）と、

広く消化器癌の細胞質に陽性となる抗体（Cytokeratin20）をカクテルし、

1回の染色で由来臓器の鑑別と大腸癌転移かを推定できるカクテル抗体を開発しました！

異なる薄切面の2枚のスライドで核と細胞質を染色評価するのではなく、

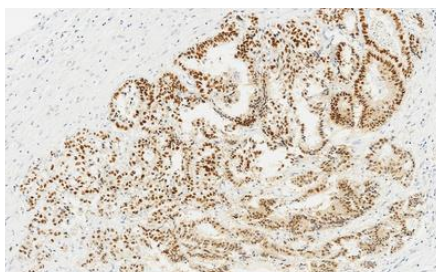
同一切片上で核と細胞質を同時に評価できるので、大変有用な商品です。

Colon Cancerカクテル抗体があれば、複数の抗体での染色や複数のスライドでの確認はもう必要ありません！

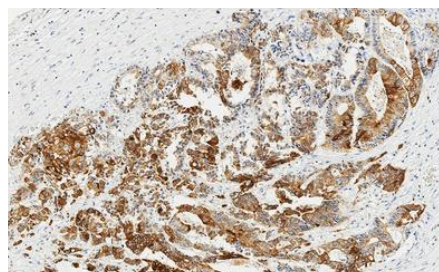
Next / Colon Cancer Cocktail

染色画像

単染色の場合...

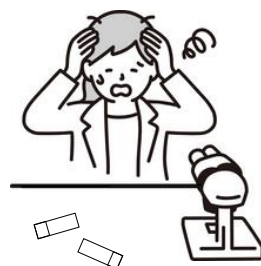


CDX2 核に陽性

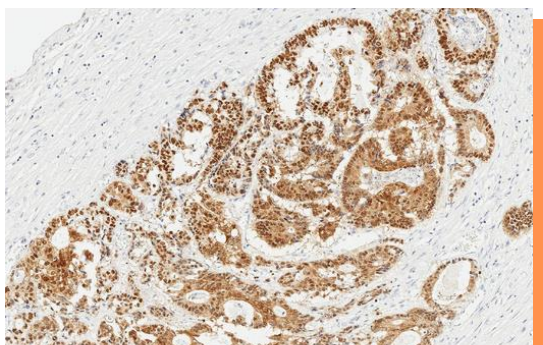


Cytokeratin20細胞質に陽性

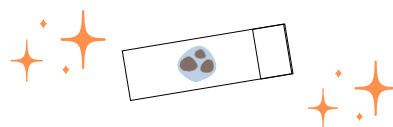
2枚の異なる切片で
それぞれ核と細胞質の
染色評価が必要



Colon Cancerカクテル抗体を使用した場合...



1枚の同一切片で核と細胞質を
同時に評価することができます！

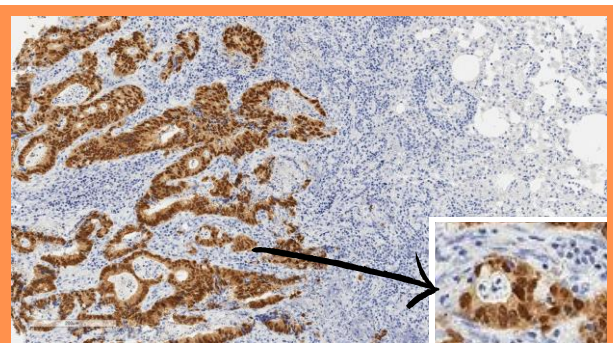


Colon Cancer Cocktail(CDX2+Cytokeratin20)核と細胞質に陽性

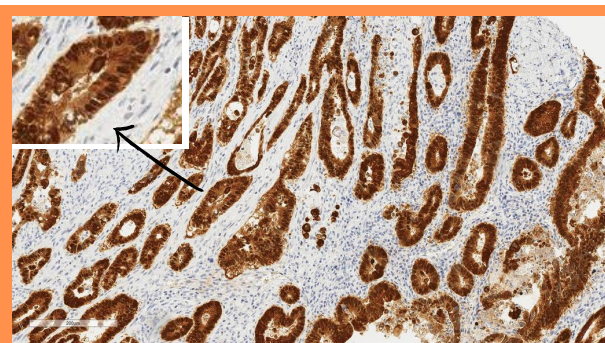
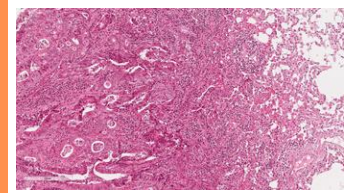
CDX2とCytokeratin20を単染色で2枚染めた場合、2枚のスライドそれぞれで核と細胞質の染色評価が必要ですが、Colon Cancerカクテル抗体があれば、**同一切片上で核と細胞質の評価が可能です。**連続切片であっても全く同じ切片はありません。1枚の同一切片で染色評価ができるのは大変魅力です。

Colon Cancerカクテル抗体はすでに希釈済みのため、時間と手間の省力化に役立ちます！

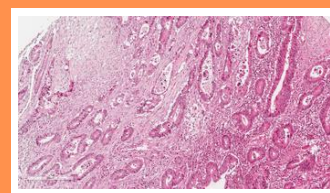
Colon Cancer Cocktail 染色画像



大腸癌の肺転移
染色画像



大腸癌染色画像



Colon Cancer(コロンキャンサー)カクテル抗体サンプル請求はこちらまで



Colon Cancer Cocktail

CDX2(核)+Cytokeratin20(細胞質)

商品名：Colon Cancer Cocktail

7.0 ml 品番：CKT-23001

3.5 ml 品番：CKT-23002

CDX2：

大腸粘膜細胞の核に陽性となるマーカー

Cytokeratin20：

大腸直腸癌など広く消化器癌に陽性が見られる

株式会社
パソロジー研究所

富山市下野16番地 新産業支援センター305号室

TEL:076-411-8088/FAX:076-444-0017

Mail:info@pathoken.com

2023.07