

MMC Cocktail

New!!

イムイムシーカクテル抗体

GATA3→核

Mammaglobin→細胞質

2023年9月
新発売!!

2種類の抗体を
混ぜちゃいました!!

GATA3+Mammaglobin
Nucleus & Cytoplasm

乳癌転移の鑑別に有用なカクテル抗体。

開発者の声

- 乳癌再発や転移性病変での原発巣推定に役立ちます。

同一切片上で
核と細胞質の
確認が可能です!

核に陽性となる抗体（GATA3）と、細胞質に陽性となる抗体（Mammaglobin）をカクテルし、
1回の染色で転移再発病変で乳癌が原発臓器の可能性が高いと判断することが可能なカクテル抗体を開発しました！

乳癌は治療後の転移再発が希ではなく、女性で最も罹患数の高い癌です。
女性に癌（腺癌）が見られた場合は乳癌の転移を鑑別する必要があります。
転移病変で、原発臓器が乳癌であると確定するためには、HE組織像を大前提として、
乳癌に特異性の高い抗体と共に、鑑別となる他臓器癌に特異性の高い抗体を組み合わせることで鑑別します。

MMC(Mammary Cancer)カクテル抗体があれば、複数の抗体での染色はもう必要ありません！

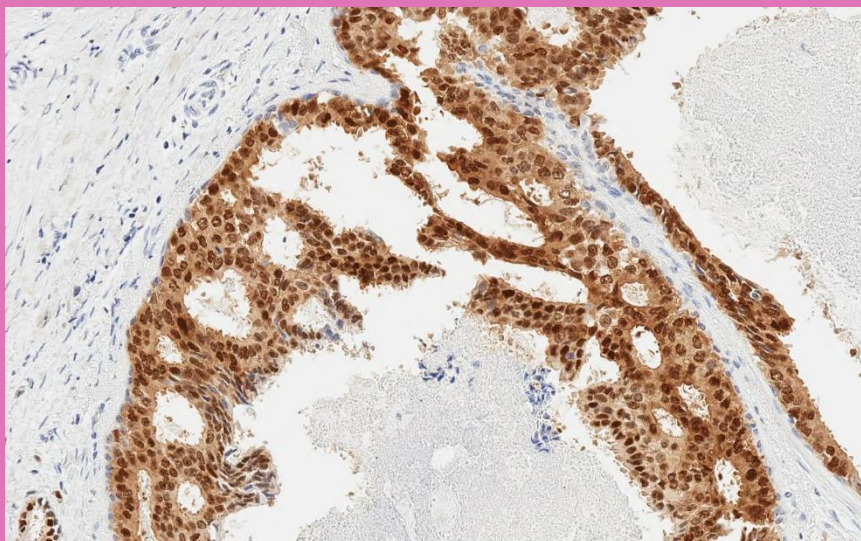
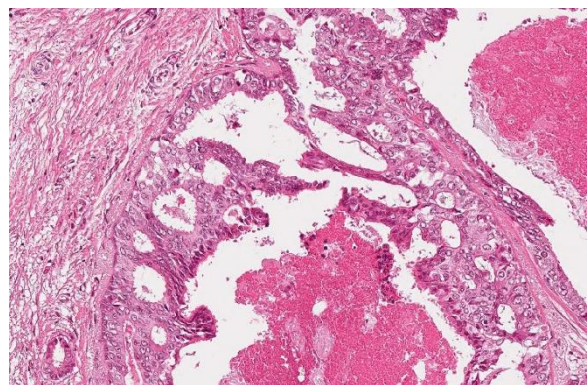
Next / MMC Cocktail

染色画像

MMC Cocktail IHC画像

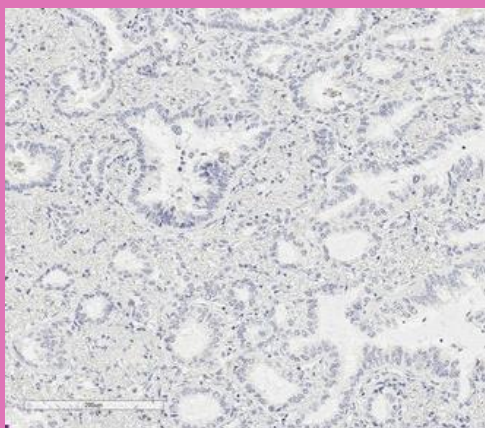
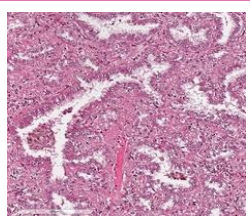
MMC (陽性)

乳癌組織染色画像



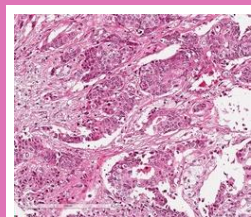
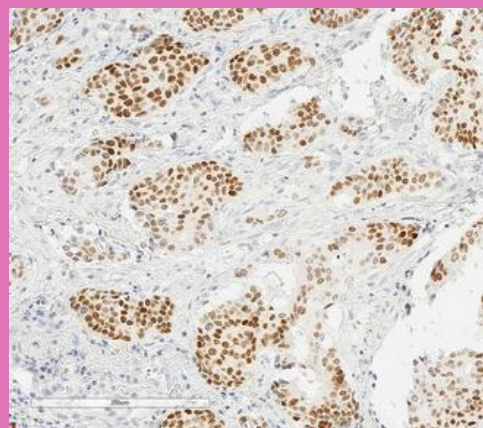
MMC (陰性)

肺組織
原発肺腺癌



MMC (陽性)

肺組織
乳癌肺転移



MMCカクテル抗体はすでに希釈済みのため、1度の免疫染色で2種類の抗体を同時に染めることができ、時間と手間の省力化に役立ちます！



MMC Cocktail

MMC(エムエムシー)カクテル抗体
サンプル請求はこちらまで↑

GATA3(核)+Mammaglobin(細胞質)

商品名：MMC Cocktail

7.0ml品番：MCKT-23001

3.5ml品番：MCKT-23002

GATA3：

乳癌の核に陽性となる抗体
ERやPgRのホルモン受容体よりも感度と特異度が高い
トリプルネガティブ乳癌でも比較的陽性率が高い

株式会社
パソロジー研究所

Mammaglobin：

乳癌の細胞質に陽性となる抗体の中では感度と特異度が高い

富山市下野16番地 新産業支援センター305号室

TEL:076-411-8088

FAX:076-444-0017

Mail:info@pathoken.com