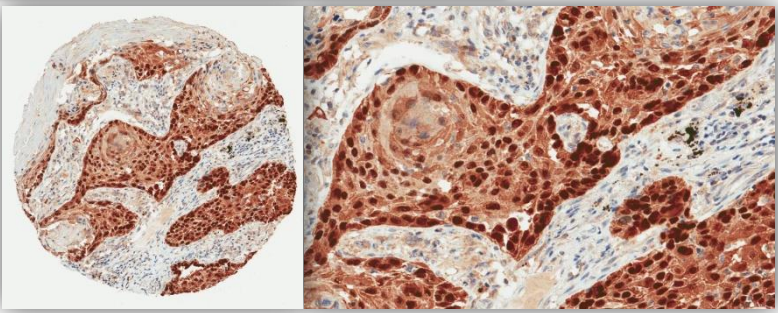


# NSSCLC Cocktail 特許第5370826号

# SqCC Cocktail (カクテル抗体) p40(ΔNp63)+CK14

- 肺癌の診断・治療において小細胞癌の否定のみでなく、扁平上皮癌を除外することが重要です。
- p40(ΔNp63)は、p63に代わる肺扁平上皮癌マーカーとして、注目されています。

## 肺扁平上皮癌組織染色像

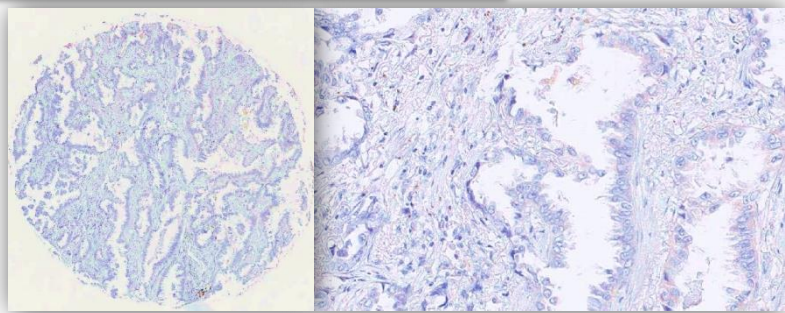


同時に2抗体を染色  
p40(ΔNp63) ⇒ 核  
CK14 ⇒ 細胞質

当社のSqCC Cocktail (カクテル抗体)は、すでに至適化された状態で販売しており、1度の免疫染色で2種類の抗体を同時に染めることが可能です。

なお、SqCC CocktailとADC Cocktail(TTF-1+NapsinA)がセットになったNSSCLC Cocktail KITで染色されれば、更に効率的ですので、セットでのご使用をお勧め致します。

## 肺腺癌組織染色像



写真提供： 富山大学附属病院 堀隆先生

ラインナップ	NSSCLC Cocktail KIT (p40)	SqCC Cocktail(p40+CK14) + ADC Cocktail(TTF1+NapsinA)	各7ml: KT-17001	各3.5ml: KT-17002
	NSSCLC Cocktail KIT (p63)	SqCC Cocktail(p63+CK14) + ADC Cocktail(TTF1+NapsinA)	各7ml: KT-17007	各3.5ml: KT-17008
	SqCC Cocktail (p40)	p40(ΔNp63)+CK14	7ml: KT-17005	3.5ml: KT-17006
	SqCC Cocktail (p63)	p63+CK14	7ml: KT-17009	3.5ml: KT-17010
	ADC Cocktail	TTF-1+NapsinA	7ml: KT-17003	3.5ml: KT-17004